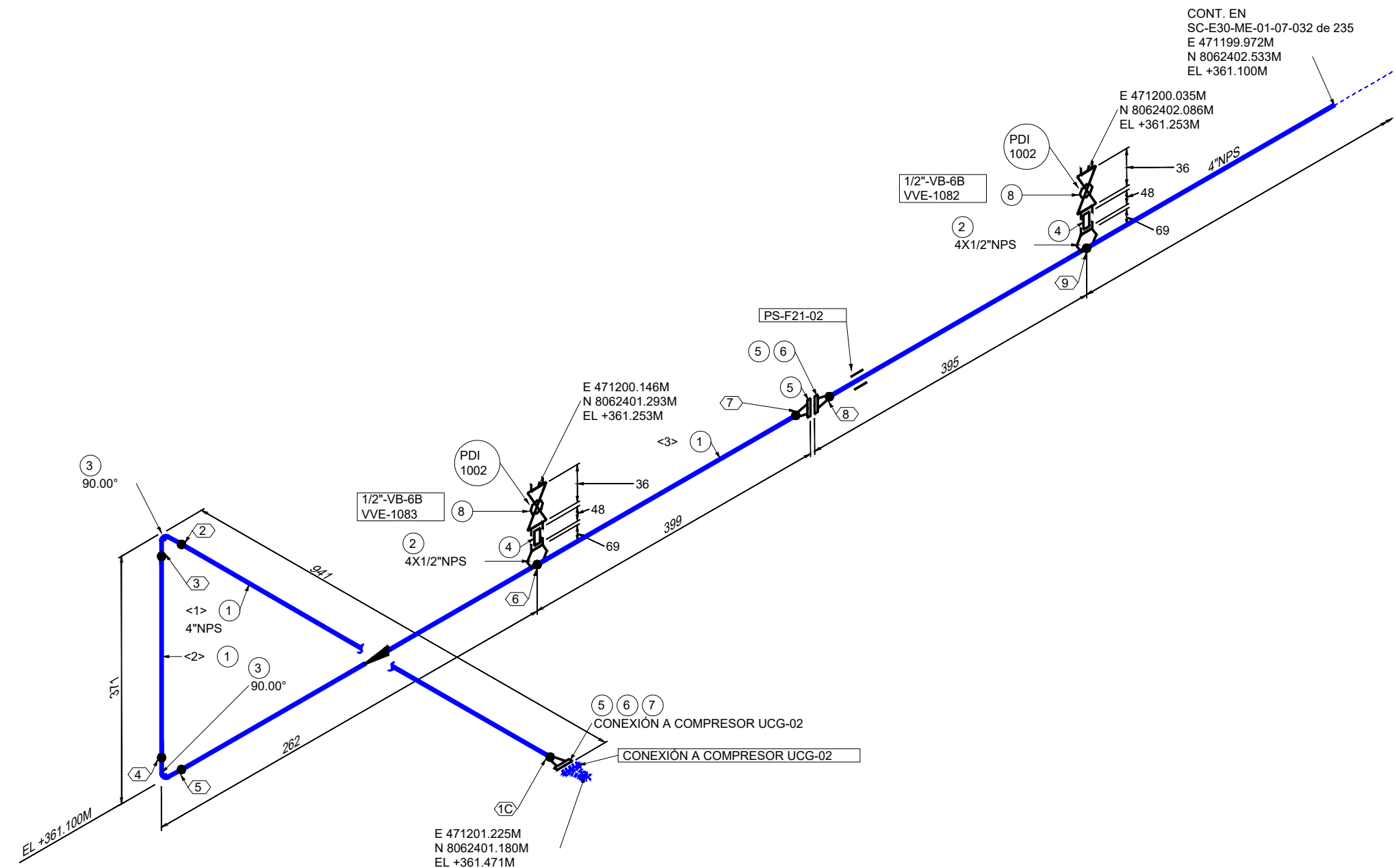
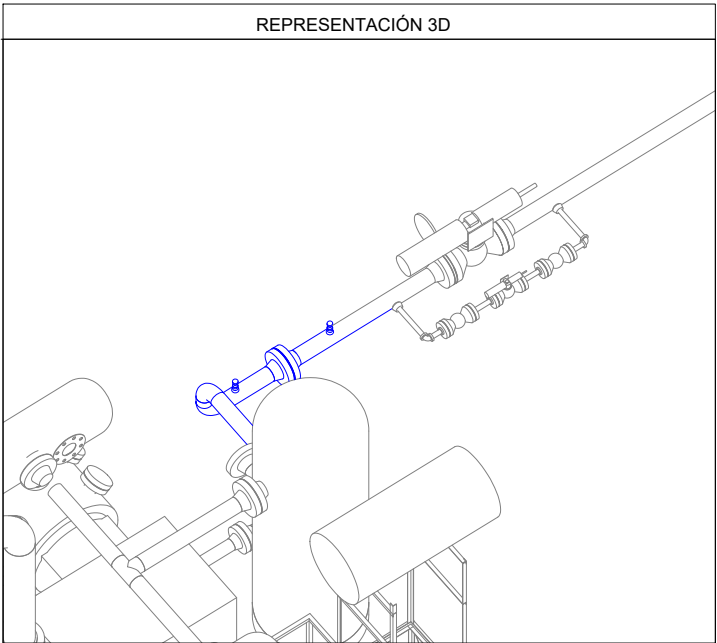


N+8°W



LISTA DE MATERIALES				
No.	TAM. [pulg]	DESCRIPCIÓN	CANT. [mm][pza]	
1	4	TUBERÍA SIN COSTURA, ASTM A-106 GR. B, SCH. 80, ASME B36.10, BW.	1691 mm	
2	4X1/2	THREDOLET, ASTM A-105, 3000#, ASME B16.11 / MSS SP-97	2	
3	4	CODO 90° RL, ASTM A-234 GR. WPB, SCH. 80, ASME B16.9, BW.	2	
4	1/2	NIPLE HEXAGONAL, ASTM A-106 GR. B, 3000#, NPT. (48 MM LG)	2	
5	4	BRIDA WN/RF, ASTM A-105, SCH. 80, 600#, ASME B16.5	3	
6	4	EMPAQUETADURA, 304SS ESPIRALADA ANILLO CENTRADOR INTERNO Y EXTERNO / SIN ASBESTOS, 600#, ASME B16.20, e=1/8"	3	
7	7/8	(8) ESPARRAGOS C/2 TUERCAS, ASTM A-193 Gr. B7 ZINC, ASME B18.2.1/A-194 Gr. 2H ZINC, ASME B18.2.2, (4"-600#) (DIAM=7/8" LG=160MM)	1	
8	1/2	VÁLVULA BOLA, PASO TOTAL A PRUEBA DE FUEGO, MSS SP-84 / API 6D / API 6F, 3000 PSI, CUERPO Y BOLA ASTM A-105 Gr. WCB, NPT.	2	
9	8	FILTRO CÓNICO TEMPORAL, #600	1	

LISTA DE CORTE				
PZA.	TAM.	LONG.	EXT. 1	EXT. 2
<1>	4"	680	BISELADO	BISELADO
<2>	4"	67	BISELADO	BISELADO
<3>	4"	400	BISELADO	BISELADO



Bolinter

Av. Doble Vía a la Guardia, Km. 3½, entre 4to y 5to Anillo
+591-3-3529270
+591-3-3523713

<http://www.bolinter.com>
bolinter@bolinter.com

Presión de Diseño: 1480 Psig
Temp. de Diseño: 100° F
Max. Presión Op.: 780 Psig
Tratamiento Térmico: No
Min. Presión Prueba: 2220 Psig
Hidráulica ☒ Neumática ☐
Pintura: Si ☒ No ☐ Aislación: Si ☐ No ☒ END: 100%
Servicio: Succión

SIMBOLOGÍA

	Tub. Nueva Aérea		Continuación de Línea		Item		Nº Juntas
	Tub. Nueva Ent.		Sentido de Flujo		Instrumento		Tie-In
	Tub. Exist. Aérea		Cambio de Condición Aérea/Enterrado		Indicador		
	Tub. Exist. Ent.						
	Junta Soldada						
	Junta Enchufe						
	Junta Roscada						

NOTAS GENERALES

- Medidas en Milímetros a Menos que se Especifique lo Contrario.
- Código de Diseño ASME B31.8.

YPFB TRANSPORTE S.A.

GERENTE DE PROY.: Ivan Meneses

REVISOR 1: Jafeth Acha

REVISOR 2: Felix Zarate

REVISOR 3: Walter Escobar

CONTRATISTA

GERENTE DE PROY.: Franklin Argandoña

REVISOR 1: Wilbert Mendez

REVISOR 2: Jorge Togo

REVISOR 3: Rudy Monasterio



Transporte S.A.

Proyecto: Ingeniería y Construcción para el proyecto Estación de Compresión Colpa Fase I

Título del Plano: Isométrico 4"-0.337-B-(G-6)-1030 Sistema de Succión Filtro Cónico

Ubicación: **Colpa - Belgica (SCZ)**

Etap: Conforme a Obra
Código: SC-E30-ME-01-07-033 de 235

Escala: S/E

Formato: Tabloide: 279 mm x 432 mm

FECHA	DIBUJO	Calidad	Técnico	REVISOR	APROBÓ	REV.Nº	DESCRIPCIÓN	EMPRESA
02/Sep/24	R. Mendoza	R. Monasterio	J. Togo	F. Argandoña	1		Conforme a Obra	Bolinter Ltda.
07/May/24	B. Sandóval	R. Monasterio	W. Chávez	F. Argandoña	0		Aprobado para Construcción	Bolinter Ltda.